

## 회사소개서



Best Practices by STA contribute to your SW Quality

06151 서울시 강남구 테헤란로43길 18 SC빌딩 4층

Tel. 02-6248-1700 Fax. 02-6248-1702 E-mail. sta@sta.co.kr

영업문의. sales@sta.co.kr 제휴문의. partnership@sta.co.kr 채용문의. recruit@sta.co.kr

www.sta.co.kr / www.sten.or.kr / www.conkrit.kr



# Contents

## I. 회사소개

1. 회사개요
2. 비전 및 핵심가치
3. 주요연혁
4. 조직도
5. 일반현황
6. 국내외 전문기업 활동

## II. 서비스 소개

1. 서비스 영역
  - 1-1. 테스트 아웃소싱 3.0
2. 컨설팅 서비스
3. 테스트 아웃소싱 서비스
4. SW인증 서비스
5. 교육 서비스
6. 자동화 솔루션 서비스
7. 클라우드 테스트 서비스
8. 테스트 관리도구 서비스(OTestManager)

SW 테스트 관련 다양한 분야의 서비스를 전문적으로 제공



## 국제 표준 기반 SW TEST 베스트 프랙티스 구축

ISO/IEC 29119, 33063 | TMMi (Test Maturity Model integration)

- ✓ SW 테스트 기술의 선진화 주도
- ✓ ISO/IEC/IEEE 29119, 33063(테스팅 표준) 표준화 주도
- ✓ TMMi공식심사/인증기관(아시아 최초)
- ✓ ISTQB(국제 소프트웨어 테스트 기구) 한국 대표

### 테스팅 분야에 기여하고자 모범사례(Best Practice)를 만드는 기업

STA는 SW 테스트 분야의 저변 확대와 수준 향상에 기여하며  
글로벌 테스트 서비스 업계의 선두주자로 모범사례를 개발하는데 주력합니다



#### 전문성

##### 실무에서의 탁월한 성과 창출, 실력과 기술 수준의 1등 지향

- 실력과 기술 수준의 1등을 지향한다.
- 맡은 일은 어떤 역경이 있어도 기필코 수행하며, 뛰어난 역량을 위해 부단히 노력한다.

#### 지속적 혁신

##### 심도있는 연구활동과 부단한 실무적용을 통한 지속적인 혁신

- 창의적 사고와 진취적 자세로 변화에 대응하고, 준비해 앞서 행동한다.
- 혼신의 노력으로 지속적인 혁신을 이룬다.

#### 소통/공유/상생

##### 베스트 프랙티스를 만들고 배포, 테스트 분야의 수준 향상과 공동 발전

- 테스트 분야, 사내 관계자 등의 관계에서 개인 인력을 존중하고 윤리 규범을 준수한다.
- 소신을 갖고 최선을 다하며, 공동의 이익과 발전을 위해 노력한다.

### 2019

- 2019.11 AI Testing : Testing AI-Based Systems 교육 과정 런칭
- 2019.09 TO-day 2019, RPA 밋업 진행
- 2019.06 Automotive Software Tester 교육 과정 런칭
- 2019.06 AI 테스트 워크숍 개최
- 2019.06 AI요구공학과 AITesting 세미나 개최
- 2019.03 본사 사무실 및 교육센터 확장 이전

### 2018

- 2018.12 STA테스팅컨설팅, 가족친화기업인증 획득
- 2018.12 전주정보문화산업진흥원 개방형 SW융합 R&BD기술개발사업
- 2018.10 테스트 아웃소싱에서의 성공사례 세미나 개최
- 2018.10 ICAgile Certified Professional(애자일 입문 교육 과정) 런칭
- 2018.10 국제표준 29119 KS 표준화 기념세미나 개최
- 2018.09 한화 TMMi Level3 기반 테스트 컨설팅 및 공식 심사
- 2018.02 SW 테스트 세미나 'Agile Testing' 행사 개최

### 2017

- 2017.12 SW인증 정식 인증서 1호 발행 (수산양식분야 IT기업 글로비트)
- 2017.10 UI 기능 테스트 자동화 세미나
- 2017.08 OTM 말레이시아 테스트 관련 전시회 참가
- 2017.05 NIPA경량개발방법론 개발, NIPA자동차SW신뢰안전성 가이드 개발

### 2016

- 2016.10 2016 SSTC & TMMi 국제 컨퍼런스 개최 (2015 SSTC, 2014 SSTC)
- 2016.04 SW인증컨소시엄(SW인증기관) 발족 / SW인증 서비스 출시
- 2016.03 AST 2016 (자동차 분야 SW 테스트 컨퍼런스) 개최

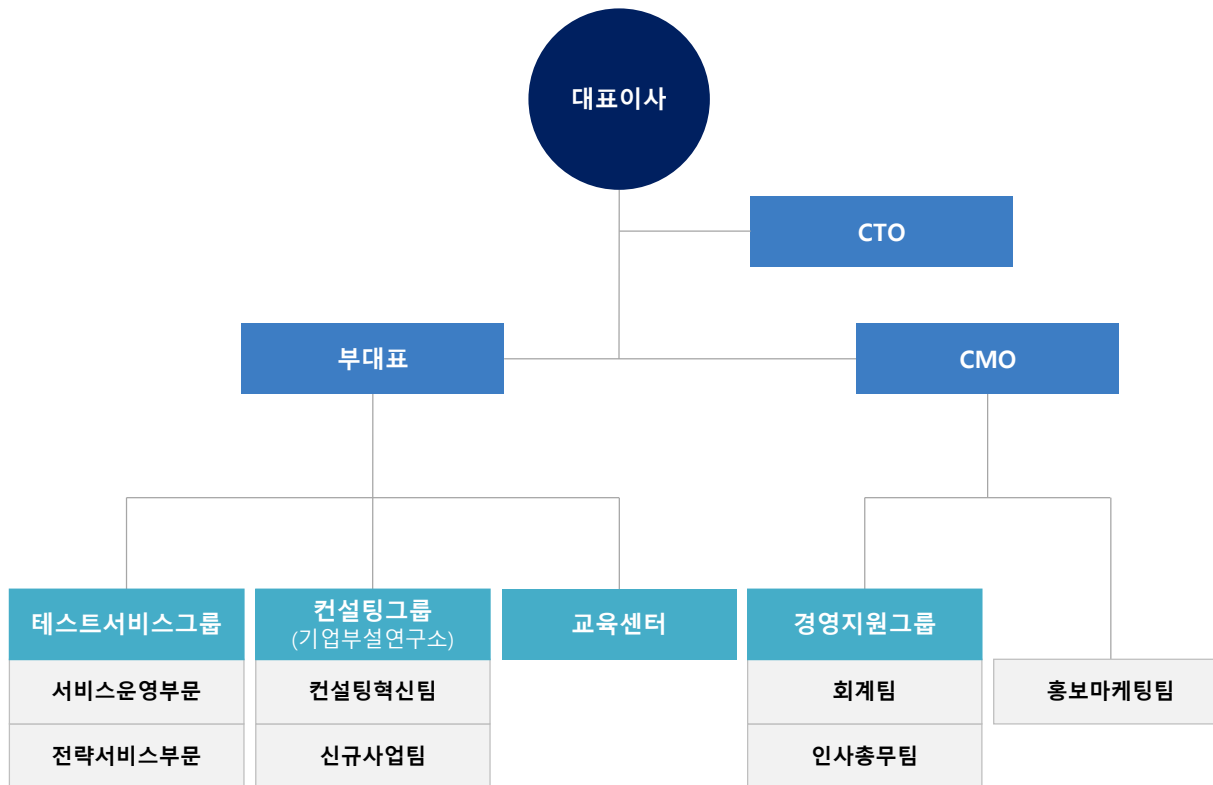
### 2015

- 2015.07 클라우드(Crowd) 테스트 서비스 출시
- 2015.07 평생교육시설신고 (서울강남교육지원청)

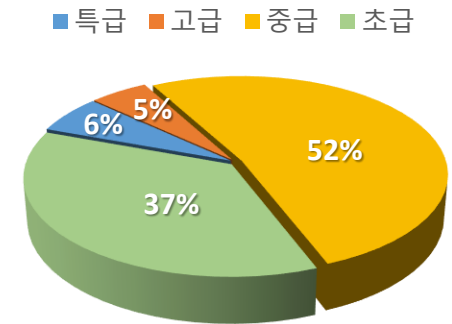
### ~ 2014

- 2014.05 ISTQB(국제소프트웨어 자격위원회) 공인 교육기관 인증
- 2014.03 기술혁신형 중소기업(INNO-BIZ) 선정 [중소기업청]
- 2014.02 LIG넥스원 TMMi 인증 컨설팅 및 심사
- 2013.09 미래창조과학부 SW 가치이음터 사업 SW 품질 검증
- 2013.07 미래창조과학부 NIPA 소프트웨어 전문인력 양성기관 지정
- 2012.12 IREB 요구공학 국제공인 자격증(CPRE) 도입
- 2012.06 강원대학교 산학 협력 협약
- 2012.01 TMMi(테스트성숙도모델통합) 인증 공식심사기관 선정 (아시아 최초)
- 2011.11 SW 산업발전 유공자 지식경제부 장관상 수상 (권원일 대표)
- 2011.09 스크럼보드 출시 (애자일 개발 및 테스트 관리도구)
- 2010.10 리스크 분석 도구(RADAR)출시
- 2008.09 테스트 전문 잡지 : SW 테스트 저널, testers insight 출간
- 2008.04 기업부설연구소 인증 [한국산업기술협회]
- 2006.10 SW 테스트 기술전문 서적 출간
- 2006.01 회사설립
- 2005.04 ISTQB SW 테스트 국제 자격증 국내 도입

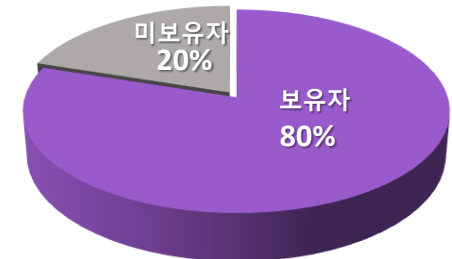
### 조직도



### 인력 보유 현황



[ 엔지니어 인력 구성 현황 ]



[ ISTQB 자격증 보유현황 ]



회사명	(주)에스티에이테스팅컨설팅	대표자	권 원 일
주요연혁	<ul style="list-style-type: none"> <li>• 2018년 가족친화기업인증 획득</li> <li>• 2013년 미래창조과학부 NIPA SW전문인력양성기관지정</li> <li>• 2009년 벤처인증, 2011년 지경부장관상수상 (대표)</li> <li>• 2006년 1월 설립, 2008년 3월 법인전환</li> </ul>		
직원 수	130명 (20년 3월 기준)		
홈페이지	www.sta.co.kr, www.sten.or.kr(커뮤니티), www.conkrit.kr		
주 사업 분야	<ul style="list-style-type: none"> <li>• 소프트웨어 테스트 컨설팅</li> <li>• 소프트웨어 테스트 아웃소싱</li> <li>• 소프트웨어 테스트 교육</li> <li>• RPA(Robitics Process Automation) 기반 업무자동화</li> <li>• SW인증, 시험성적서 발행</li> <li>• 테스트 자동화 지원 (도구납품, 교육, 안정화)</li> <li>• 테스트 관리 솔루션 개발, 판매 및 지원</li> <li>• 클라우드 테스트</li> </ul>		
Position	<ul style="list-style-type: none"> <li>• SW 테스트 기술의 선진화 주도</li> <li>• SW 인증기관 (SW컨소시엄 주도)</li> <li>• ISO/IEC 29119, 33063 (테스팅 표준) 표준화 주도</li> <li>• <b>TMMi 공식심사/인증기관 (아시아 최초)</b></li> <li>• <b>ISTQB (국제 소프트웨어 테스트 기구) 한국 대표</b></li> </ul>		
보유기술	<ul style="list-style-type: none"> <li>• AI 테스트 및 평가 체계 (실러버스 포함)</li> <li>• 클라우드 테스트 플랫폼 (지적재산권)</li> <li>• 테스트 자동화 엔지니어링</li> <li>• RPA(Robitics Process Automation) 엔지니어링</li> <li>• 리스크 기반 테스트 방법론</li> <li>• ISTQB FL, AL 지식 체계</li> <li>• 테스트 프로세스 심사 (TMMi)</li> </ul>		
솔루션	<ul style="list-style-type: none"> <li>• OTM (오픈소스 기반 테스트 관리도구)</li> </ul>		

### CEO



권원일

- (주)STA테스팅컨설팅 대표
- ISO 국제 SW 테스트 표준화 위원 (ISO/IEC/IEEE 29119)
- ISTQB 국제 SW테스팅 자격증 한국대표 (KSTQB)
- 국방 CIO 자문위원
- SW 테스트 실무 저자
- STEN SW 테스트 커뮤니티 설립자

### CTO



Stuart Reid PhD.

- Chief Technology Officer
- Fellow of the British Computer Society (FBCS)
- ISO Software Testing Working Group (ISO/IEC/IEEE 29119 Software Testing) 의장(Convenor)
- BCS Specialist Group in Software Testing 의장(Chair)
- ISTQB(International Software Testing Qualifications Board) 창설(2001)

### 국내 테스트 선도

#### ■ Seminar, Conference 개최



- AI 테스트 세미나 개최
- 자동차 SW 테스트 컨퍼런스 · 세미나 개최
- 테스트 아웃소싱에서의 성공 사례 세미나 개최
- 국제표준 29119 KS 표준화 기념 세미나 개최
- SW 테스트 세미나 'Agile Testing' 행사 개최

#### ■ SW 테스트 전문도서 출판



- 2017.5 ISO/IEC/IEEE 29119 국제표준 해설서 e-Book(아마존), 인쇄본(국내) 출간

#### ■ STEN 운영 (Software Test Engineers Network)

- 국내 최대의 SW 테스트 전문가 네트워크 커뮤니티
- [www.sten.or.kr](http://www.sten.or.kr)

### 국제 네트워크

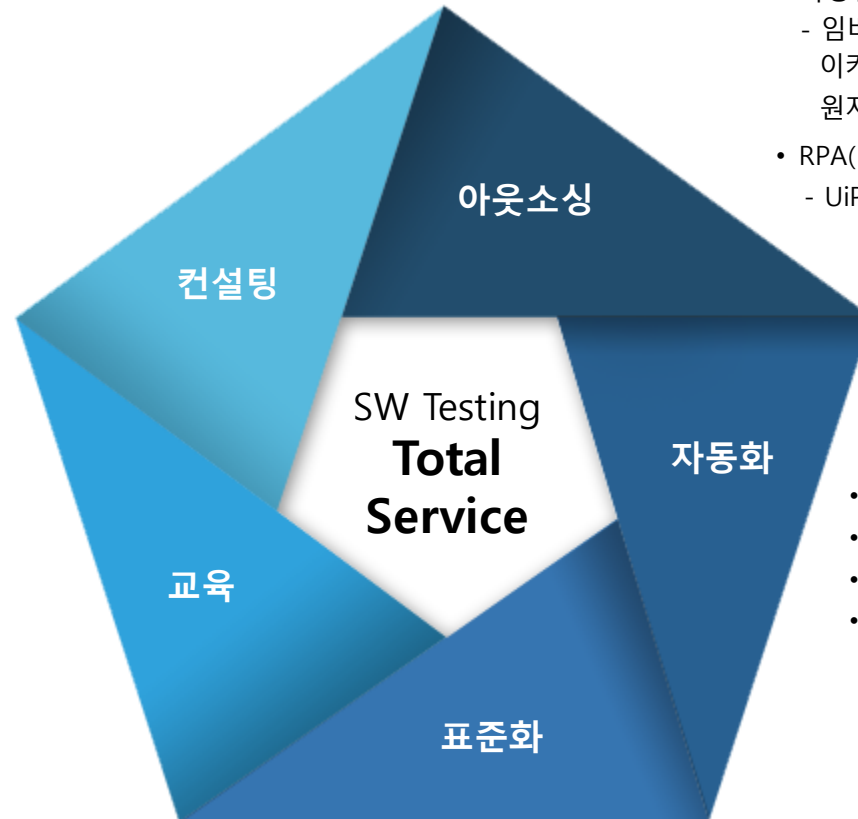
- **ISO/IEC 29119 Software Testing Standard Working Group**
- **KSTQB** (ISTQB Korea)
- **ASTA Member** (Asia Software Testing Alliances)
- **Networking with Global Testing Expert**
  - Stuart Reid
  - Eric Van Veneendaal
  - James Bach





- 테스트 프로세스 구축 및 개선 컨설팅
- 테스트 프로세스 진단 컨설팅
- TMMi 심사
- TMO 서비스 & 컨설팅
- 테스트 설계 컨설팅
- 테스트 관리 서비스 & 컨설팅
- 리스크 기반 테스트 전략 컨설팅
- 탐색적 테스트 컨설팅
- GS 인증 컨설팅
- 애자일 테스트 컨설팅
- 테스트 기법 및 방법 컨설팅

- SW Testing Foundation 실무교육
- SW Testing Advanced 실무교육
  - SW Test Manager 실무교육
  - SW Test Analyst 교육
- 테스트 설계 교육
- 탐색적 테스트 교육 외 12개 과정
- SW 테스트 특화 교육
  - TMMi 중심의 테스트 프로세스 구축 및 개선교육



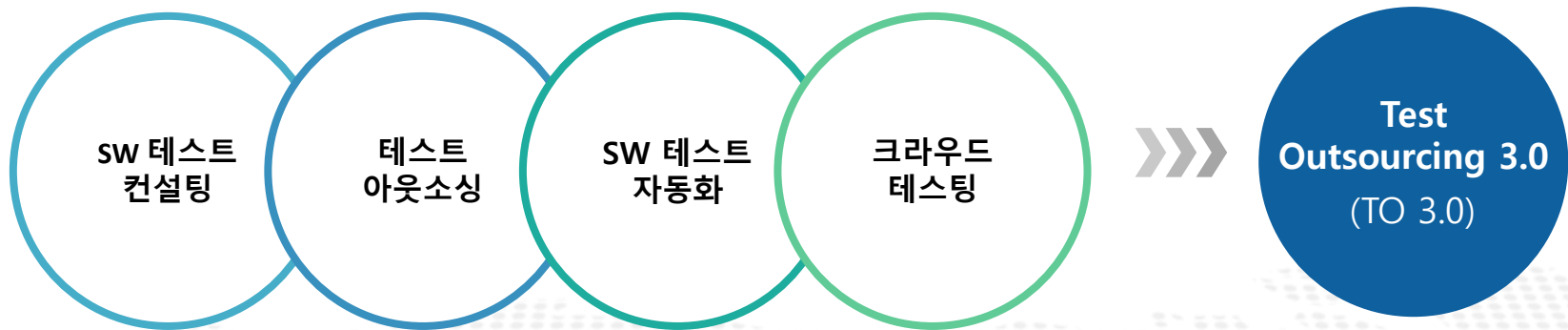
- 차별화된 고급 테스트 아웃소싱 서비스 제공
  - 테스트 전문 교육 과정을 수료한 인력 참여
- 다양한 분야의 서비스 제공
  - 임베디드, 모바일, 웹, 엔터프라이즈 솔루션, 이커머스, 패키지, 게임, 의료, 감리, 원자력, SI, 금융, 자동차, 국방 등
- RPA(업무자동화) 아웃소싱 서비스 제공
  - UiPath, Automation Anywhere 등

- 테스트 자동화 도구 판매 및 교육
- 관리지원도구 (OTM)
- 자동화 도구 안정화 지원 (기술지원)
- 주요 판매 및 서비스 도구
  - SmartBear TestComplete,
  - Berner & Mattner TESTONA,
  - IBM Rational Test Workbench 등

- ISO/IEC 29119, 33063
- ISO/IEC/IEEE 29119기반 SW인증 서비스
- TMMi, ISTQB 등
- 표준 기반 Best Practice 사례 구축

다양한 서비스의 개별적인 도입은 비용 문제는 물론, 서비스간의 연계, 커뮤니케이션 등 이전과는 다른 영역의 이슈를 만들 수 있어 품질 이슈를 해결해 주지 못합니다. TO 3.0은 품질 이슈 해결을 위한 아웃소싱 중심의 (용)복합 SW테스트 서비스입니다.

**[ 최소의 비용으로 최고의 품질을! 고객별 맞춤 SW 테스트 아웃소싱 서비스 ]**



테스트 수행 중심의 TO 1.0

테스트 설계, 결함 추적 중심의 TO 2.0

**고객의 품질 이슈별 맞춤 서비스를 제공하는 TO 3.0**

컨설팅의 매 단계마다 고객의 요구 사항이 충족될 수 있도록 지속적으로 서비스 품질 평가를 실시하여 서비스 수준을 관리합니다.





**정보통신산업진흥원**  
2016~17, 2017~18, 2018~19  
지역SW융합과제 SW품질관리



**부산정보산업진흥원**  
SW 융합 제품 서비스  
개발지원사업 품질관리



**(재)포항테크노파크**  
경북SW융합클러스터 글로벌  
R&D기술개발사업 SW품질관리 위탁지원



**(재)전남정보문화산업진흥원**  
『에너지산업 SW융합클러스터 조성사업』  
SW융합 R&D과제 SW품질관리 위탁지원



**(재)광주정보문화산업진흥원**  
광주전남 SW융합클러스터 R&D과제  
SW품질관리 및 검증



**한국전자통신연구원**  
TMMi Level 2 기반 테스트 프로세스  
구축 및 체계화를 위한 컨설팅



**현대자동차(주), 기아자동차(주)**  
ACU 제어로직 평가  
효율화 기술 개발



**현대오토론**  
AVN시스템 요구사항 분석 및  
테스트 설계 컨설팅



**SK하이닉스**  
진단컨설팅 서비스



**LG전자**  
테스트 프로세스 컨설팅



**푸르덴셜생명**  
테스트 설계 가이드 컨설팅



**삼성SDS**  
SW 테스트 분석 설계 컨설팅



**알티베이스**  
빅데이터 분석 고성능 데이터베이스  
솔루션 개발 컨설팅



**한화시스템(주)**  
TMMi Level 3 기반  
테스트 컨설팅 및 공식 심사



**LIG넥스원**  
TMMi 테스트 프로세스 컨설팅



**인천공항공사**  
개발 프로세스 컨설팅 및 FIDS R&D  
테스트 매니지먼트

테스트 아웃소싱, STA가 하면 다릅니다. 고객의 비즈니스 및 조직의 환경에 따라 맞춤형 테스트 아웃소싱 서비스를 제공합니다.



#### ▶ 다양한 테스트 서비스

모바일/웹 테스트에서부터 의료기기, 자동차 분야는 물론 이커머스, 금융 · 공공 SI 영역에 이르기까지 다양한 테스트 서비스를 제공합니다.

#### ▶ 독보적인 테스트 전문 인력

자타공인 'STA전문가육성프로그램'으로 지식은 물론 사명감과 프로의식을 함양한 전문 테스트 인력으로 구성되어 있습니다.

#### ▶ 고객 최적화 · 맞춤형 서비스

STA 노하우와 전문적인 테스트 서비스 제공을 통해 성공적으로 프로젝트를 완료합니다. (최고의 품질 검증 + 최상의 품질 향상)

#### ■ 테스트 대상 분야

웹사이트, 모바일, 이커머스, 임베디드, AVN, 금융, 의료기기, 원자력, SI 프로젝트 등 다양한 소프트웨어 테스트 서비스를 제공합니다.



**우아한형제들**

**우아한 형제들**

배달의민족, 배민라이더스, 배민마트  
PC, Mobile(Web, App) 검증



**CJENM**

CJmall, 오클락, 올리브영, 퍼스트룩  
PC, Mobile(Web, App) 검증



**이베이 코리아**

지마켓, 옥션, G9 Web/App 검증



**티켓몬스터**

PC, Mobile(Web, App) 검증



**롯데e커머스**

롯데 ON QA 서비스 수행



**와디즈**

펀딩 사이트 운영 테스트



**씨티은행**

전산개선 UAT 프로젝트



**삼성생명**

금융관리 시스템 제3자 테스트



**하나투어**

Web, App 검증



**콘티넨탈오토모티브**

자동차 Cluster, Gateway 검증



**현대자동차**

플랫폼 화이트박스 테스트



**KBS**

KBS 뉴스 Web, App 테스트/자동화 구축



**두산중공업**

원자력 모니터링/제어 시스템 테스트



**바텍**

치과 웹프로그램 QA 프로젝트



**SK텔레콤**

SKT 개발 문자관리, 클라우드 서비스,  
전화 서비스 App 테스트



**삼성전자**

IoT 테스트



### ■ SW인증

ISO/IEC/IEEE 29119 표준에 따라 "SW인증컨소시엄 (전자신문사, STA테스팅컨설팅)"이 SW 제품을 테스트하고, 인증 기준을 충족시키는 SW 제품에 인증을 부여하는 서비스

#### 효과

- ✓ 입찰 시 경쟁 차별화 포인트 및 기업 홍보/마케팅 효과 강화
- ✓ 국제 표준 절차에 의한 객관적인 품질 평가 및 품질 향상 기여
- ✓ 신청 기업의 표준적 테스트 실무 역량 향상
  - 테스트 전략, 기술, 기법 활용에 대한 전 과정의 현황 공유
  - 테스트 케이스 활용 및 테스트 능력 향상
  - 테스트 전 단계의 표준적 테스트 산출물 확보

#### 인증 기준

ISO/IEC/IEEE 29119 에 근거해 테스트 수행

- ✓ 결함 밀도 (리스크와 결함 심각도를 고려한 종합적 관점)
- ✓ 결함 검출 추이
- ✓ 커버리지 충족 여부



▲ SW인증 마크



▲ SW 인증서

### ■ 시험성적서

소프트웨어 (SW) 제품을 제3자 기관인 "SW인증컨소시엄"이 ISO/IEC/IEEE 29119 소프트웨어 테스트 국제 표준에 따라 테스트하고 테스트 (시험)성적서를 제공하는 서비스

#### 효과

- ✓ 표준적 품질 수준에 대한 객관적인 증명
- ✓ 소프트웨어의 품질 향상 기여
- ✓ 신청 기업의 표준적 테스트 실무 역량 향상
  - 테스트 전략, 기술, 기법 활용에 대한 전 과정의 현황 공유
  - 테스트 케이스 활용 및 테스트 능력 향상
  - 테스트 전 단계의 표준적 테스트 산출물 확보

#### 테스트 수행 기준

ISO/IEC/IEEE 29119 에 근거해 테스트 수행

- ✓ 결함 밀도 (리스크와 결함 심각도를 고려한 종합적 관점)
- ✓ 결함 검출 추이
- ✓ 커버리지 충족 여부



▶ 시험성적서

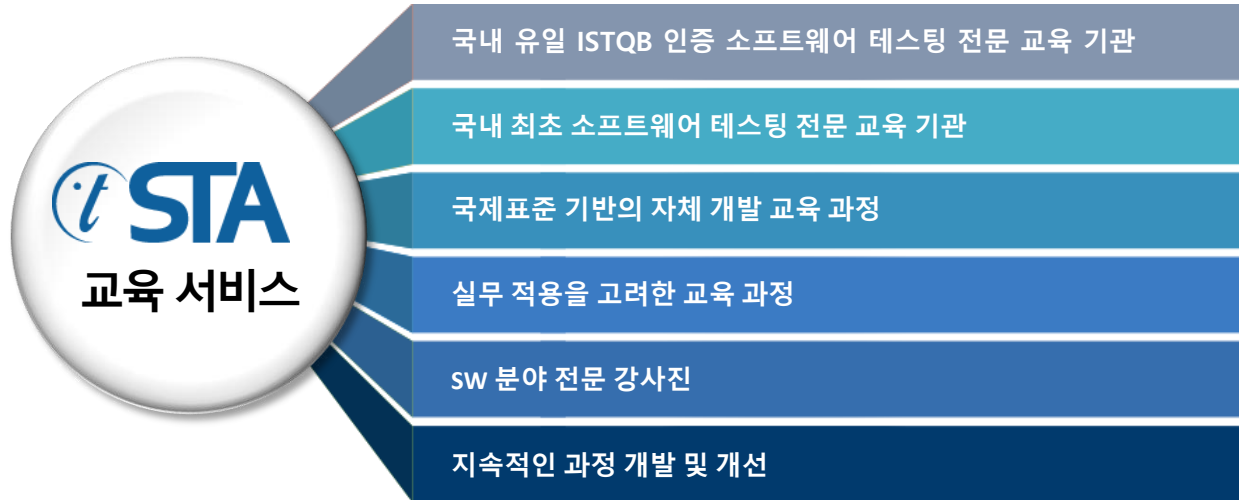
### ▶ SW인증

아이소프트	• I SmartBoard V1.0
(주)글로벌코딩연구소	• 스마트팜솔루션 Ver 1.0
글로벌비트	• 미래해양산업기술개발 품질 검증 • 스마트 DR 플랫폼 (v1.0) • EMA시스템 (v1.0)
(주)비전하이텍	• 카메라운영 임베디드 sw

### ▶ 시험성적서

(주)글로벌코딩연구소	• 영상 센싱 기술을 활용하여 식물의 수확정보를 제공하는 모바일 애플리케이션
(주)렉스로보	• 모듈형 플랫폼 기반의 임베디드 OS 성능 지표 테스트
(주)대은	• 태양광 통합 관제 시스템
(주)레인보우브레인	• 공공 민원 서비스를 위한 소프트웨어 로봇 자동화 서비스 플랫폼 v1.0
(주)넥스클라우드	• 클라우드 네이티브(쿠버네티스) 모니터링 및 관리 솔루션
(주)하인엔시스	• 인공지능 기반 영상분석 기술을 활용한 관광지 안전 감시 및 상황분석 IoT 플랫폼
아이엠소프트(주)	• 선박 후판 다중 곡률 자동 성형 장치 두께에 따른 값 예측 시스템
(주)글로벌포인트	• 유럽 고령자를 위한 VR 헬스케어 콘텐츠 평가
(주)엑슬리트바이오	• BCIPlatforms 웹 기반 유전체 데이터 분석 플랫폼
한국전자부품연구원	• 영상내의얼굴및사람객체검출정확도
성균관대학교 산학협력단	• 특허 분류 분석 모형 시험성적서 서비스
위세아이텍	• 빅데이터 기반 철도사고 위험예측시스템 위험예측정확도 검증 등
이레아이에스	• 실내환경측정서비스앱
뷰티캐리	• 뷰티캐리 IoT헤어롤모바일앱 (v1.9) A급결함률검증
다래전략사업화센터	• 특허 디자인 서비스-특허 검색 기능 검증 등
달리웍스	• 이상치탐지를위한분석모형-예지분석시스템분석모형정확도 검증 등

ISTQB 인증 SW 테스트 전문 교육기관으로, 국제 표준인 ISO/IEC 29119와 ISTQB의 기본 지식 체계를 바탕으로 SW테스팅에 관한 깊이 있는 이론, 국내외 선진 사례, 그리고 실무지식 습득을 위해 SW 테스트 전문 교육 서비스를 제공합니다.



**ISTQB SW 테스트  
교육 인증기관**

국제 표준으로 인정 받고 있는  
ISTQB의 지식체계에 기반한 SW 테스트  
전문 교육 과정을 운영하고 있습니다.

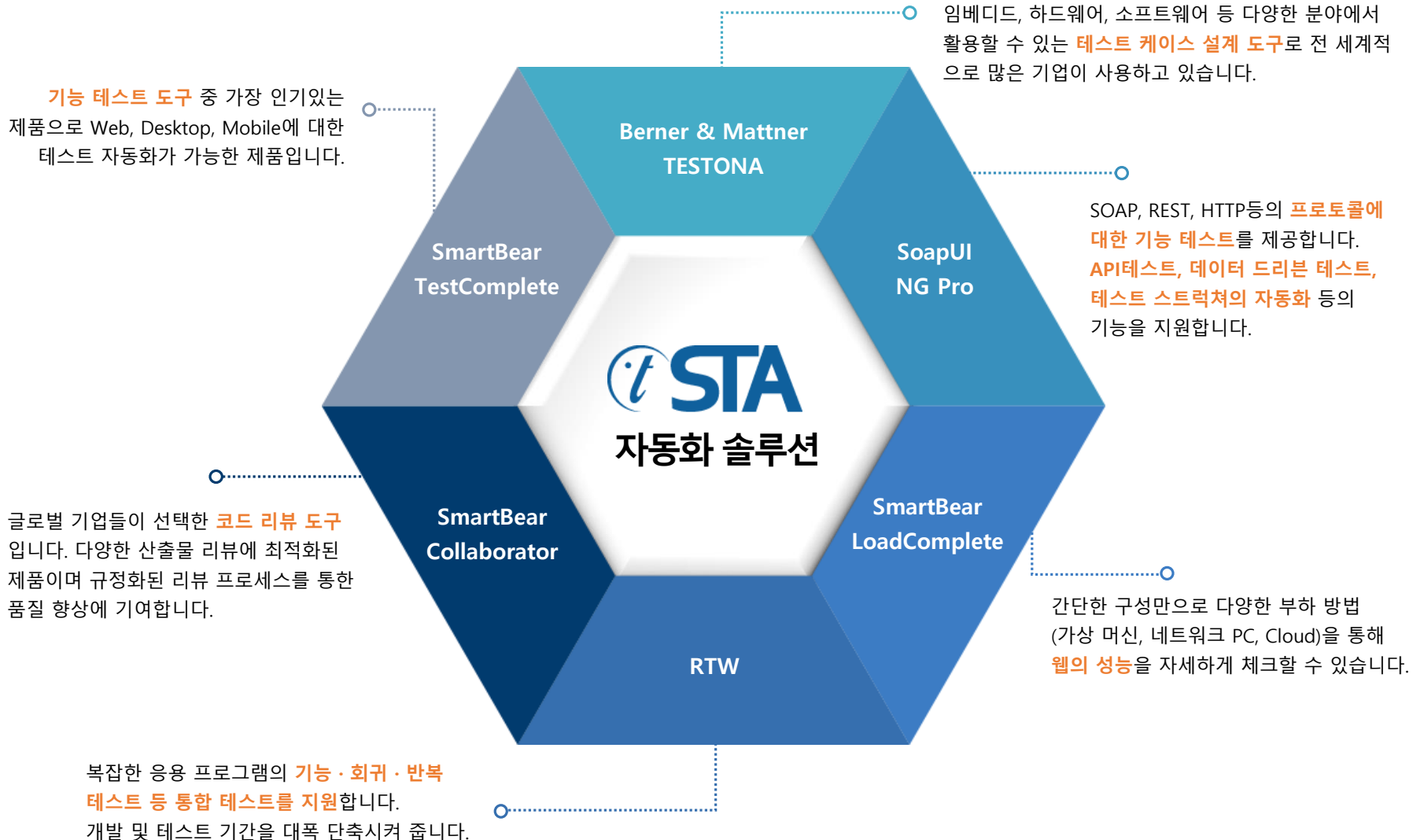
### ■ ISTQB 교육과정



### ■ 특화 교육과정

- 실무중심의 테스트 기초 교육 (KSTQB CTBL 기반)
- ISO 29119 테스트 표준 실무 교육
- 애자일 입문- ICAgile Certified Professional
- AI Testing: AI Based Systems 교육
- SW 테스트 설계 향상 (명세기반 기법) 교육
- SW 테스트 설계 워크숍 교육
- 탐색적 테스트 (Exploratory Testing) 워크숍 교육
- ISO/IEC 20246 기반 리뷰 교육
- Become Test Manager 교육
- ISO 26262 Test Method 교육
- 비즈니스 관점에서 본 인수 테스트 교육

자동화 도구 도입을 위한 고객 맞춤형 자동화 도구 서비스를 제공합니다. 고객의 니즈에 적합한 자동화 도구를 선별해 드리며, 관련 교육제공 및 기술 이전 등의 사후 관리 및 유지 보수를 통해 고객 중심의 SW 테스트 자동화 서비스를 제공합니다.





**하나은행**  
테스트 관리도구 구축  
및 커스터마이징



**동부화재**  
시스템 간 데이터 정합성  
테스트 자동화 컨설팅



**올렛**  
카드 결제 시스템  
자동화 환경 구축



**대신증권**  
금융 시스템 자동화 프로세스  
컨설팅 및 환경 구축



**KBS**  
자동화 도구 적용 테스트  
및 성능 테스트



**우리에프아이에스**  
RTW를 이용한 전문기반  
지점단말 자동화 테스트



**SKT**  
SSM 4.0 서버 개발



**고영테크놀로지**  
3D PCB 검사장비 자동화 테스트



**현대오토론**  
임베디드 시스템에 대한  
커버리지 테스트



**한국신용카드결제**  
신용카드 결제 시스템에 대한  
자동화 테스트



**항공우주연구원**  
테스트 자동화 컨설팅  
(Test Real Time 도구 도입 등)



**소만사**  
Testcomplete 도입 및 기술지원



**메디트**  
Testcomplete 도입 및 기술지원



**SK하이닉스**  
Testcomplete 도입 및 기술지원



**인텔리안**  
Testcomplete 도입 및 기술지원

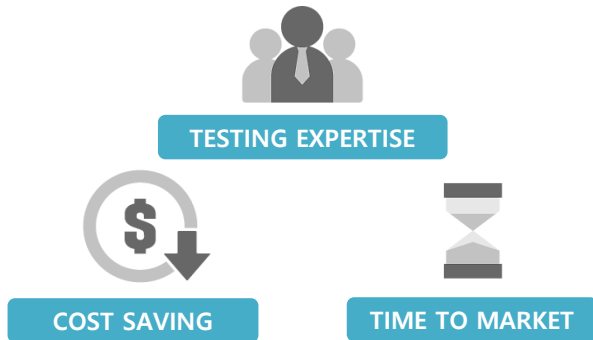


**삼성증권**  
Testcomplete 도입 및 기술지원

기존 인력 기반의 테스트 수행과는 달리, 클라우드 방식의 SW 테스트 수행을 통해, 다양한 환경에서의 SW 테스트 수행이 가능한 서비스입니다. 70개국, 42만여 명, 국내 약 2만 5천 명의 테스터와 연계, 의뢰사의 SW를 분석, 적합한 테스터를 선별, 탁월한 클라우드 테스트 서비스를 제공합니다.

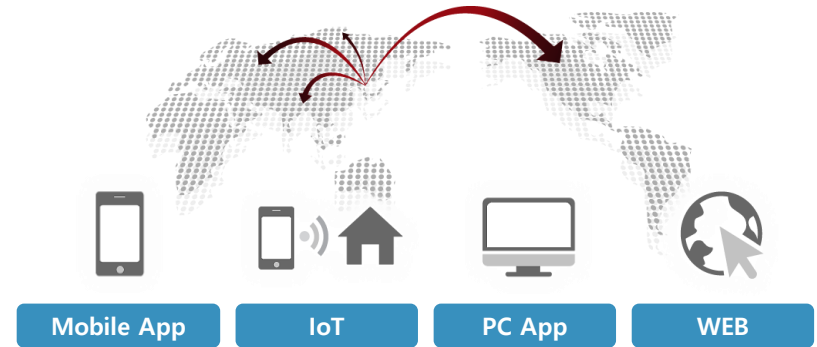
### 서비스 가치

테스팅 전략 수립부터 테스트 보고서 작성 및 전문가 의견 제공까지 모든 과정을 함께합니다.



### Globalization 테스트

현지인을 통한 실 환경에서 SW의 기능 및 사용성 테스트를 통해 의뢰사의 글로벌 진출을 도와드립니다.



### 프로젝트 진행 순서

- 1 STA에 테스트 의뢰 (요구 사항 문서 또는 사용자 매뉴얼)
- 2 SW 테스트 대상과 클라우드 테스터의 규모 및 수준 산정
- 3 기존 테스터 및 신규 테스터 모집
- 4 기업의 요구 사항 문서 또는 사용자 매뉴얼을 분석하여 테스터에게 필요한 가이드 제공 (리스크(Risk)기반 기법을 적용하여 효율적으로 테스트)
- 5 테스트 결과를 분석하여 SW 품질 향상에 도움이 되는 데이터 산출
- 6 테스트 결과 보고







한국과학창의재단  
창의인성교육넷 사이트  
기능/사용성 클라우드 테스트



한국과학창의재단  
메이크올 사이트  
기능/사용성 클라우드 테스트



한국과학창의재단  
사이언스올 사이트  
기능/사용성 클라우드 테스트



한국과학창의재단  
교육기부 포털 사이트  
기능/사용성 클라우드 테스트



동의대학교 부산IT융합부품연구소  
클라우드 테스트 경진대회



삼성전자  
사용자 기반 클라우드 테스트



인포마인드  
제주관광 포털(위치정보/증강현실)  
모바일 App/PC Web 클라우드 테스트



GS인증(센소프트)  
모두마켓 App 기능/사용성  
클라우드 테스트



라인플러스㈜  
글로벌 통화품질 측정  
클라우드 테스트



롯데닷컴  
부산 인터넷 면세점  
중문 모바일 테스트



리니어블  
Lineable App. (IoT 융합)  
클라우드 기능 테스트



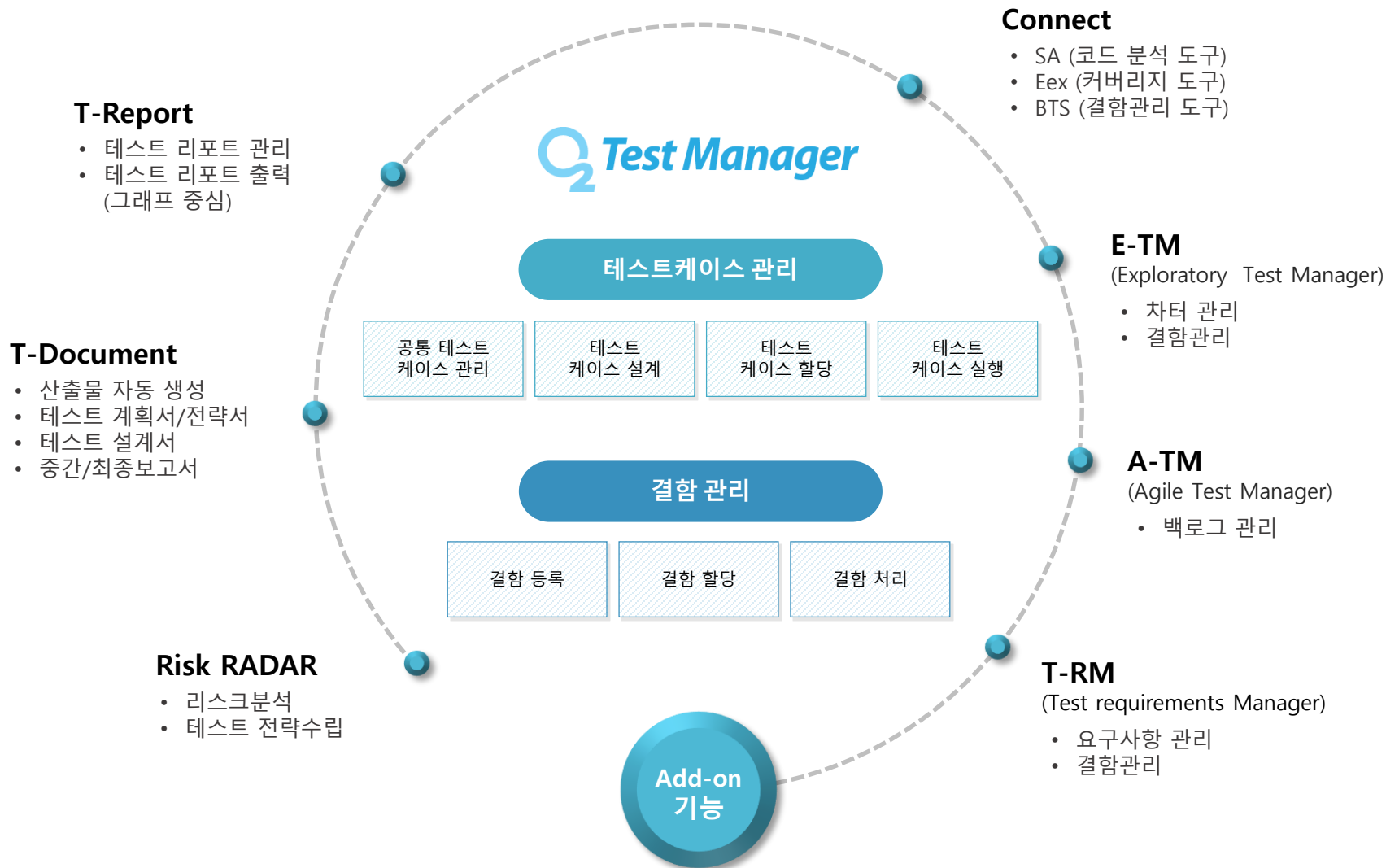
데일리  
데일리 호텔 모바일 App  
기능/사용성 클라우드 테스트



### 플랫폼 기반의 클라우드 테스트 서비스

기업이 테스터와 사용자를 만나는 공간입니다.  
전문 테스트 엔지니어와 일반 사용자들은 원하는 시간, 원하는 장소에서  
기업의 소프트웨어 제품을 전문적으로 사용자 입장에서 테스트할 수 있습니다.

OTestManager는 오픈소스 기반의 테스트 관리 도구로서 테스트케이스 및 결함을 효율적으로 관리할 수 있습니다.  
또한 누구나 무료로 자유롭게 이용 가능합니다.



# 감사합니다

06151 서울시 강남구 테헤란로43길 18 SC빌딩 4층

Tel. 02-6248-1700 Fax. 02-6248-1702 E-mail. sta@sta.co.kr

영업문의. sales@sta.co.kr 제휴문의. partnership@sta.co.kr 채용문의. recruit@sta.co.kr  
www.sta.co.kr / www.sten.or.kr / www.conkrit.kr

Copyright © STA Consulting ALL RIGHTS RESERVED

